

Bedienungsanleitung

ME 38 Magnum

Kal..380 / 9 mm R Knall / 5-schüssig

Länge: 200 mm

Gewicht: 635 g



Sie haben eine **Waffe** und **kein Spielzeug** erworben. Machen sie sich daher mit diesem technischen Artikel vertraut, indem sie die Bedienungsanleitung **genau** lesen. **Halten Sie den Revolver stets von Kindern fern.** Gehen Sie davon aus, dass selbst die sicherste Waffe durch unsachgemäßen Gebrauch für Sie und andere gefährlich werden kann. Richten Sie die Mündung der Waffen beim Laden und Entladen stets auf den Boden. Greifen Sie dabei **nie** in den Abzugsbügel, denn bei einer Schussentfernung von **unter 1,5 m** können schwere gesundheitliche Schäden eintreten. Schießen Sie nur mit ausgestrecktem Arm, da der Knall enorm ist und unter Umständen Ihr Hörvermögen beeinträchtigt wird. Richten Sie Ihre Selbstschutzwaffe **nie** bewusst oder unbewusst auf bewaffnete Ordnungshüter (z.B. Polizei). In kritischen Situationen könnten **jegliche waffenähnliche Gegenstände** zu Notwehrmaßnahmen (z.B. eines Polizeibeamten) führen, **die unter Umständen Ihr Leben gefährden.** Denken Sie daran, dass das **Tragen von sogenannten freien Schreckschusswaffen** nur in Verbindung mit einem auf Sie ausgestellten „**kleinen Waffenschein**“ möglich ist, und dass Sie die Waffe auch nicht bei Demonstrationen, in Stadien, auf Volksfesten oder ähnlichen öffentlichen Veranstaltungen tragen dürfen. **Für Schäden, die durch falschen Gebrauch oder Missachtung der Bedienungsanleitung entstehen, kann der Hersteller nicht haftbar gemacht werden.**

Laden

Achtung, zur Verlängerung der Haltbarkeit Ihrer Waffe sollten Sie auf das Verschießen von Schwarzpulver verzichten und ausschließlich Nitropatronen verwenden. Durch Betätigung des linksseitig angebrachten Schiebeknopfes kann die Trommel entriegelt und nach links ausgeschwenkt werden. Die Patronen können nun in die Lager eingeführt werden. Verwenden Sie nur die vorgeschriebene, amtlich geprüfte Munition. Richten Sie während des Ladevorgangs die Mündung der Waffe stets auf den Boden.

Schießen

Der Revolver hat einen Spannabzug. Beim Durchziehen vom Abzug erfolgt Hahnspannung und Trommeltransport selbständig (Double-Action-System). Der Hahn kann aber auch von Hand gespannt werden (Single-Action-System). Der Revolver hat eine automatische Fallsicherung, die beim Fall auf den Hahn eine ungewollte Schussabgabe verhindert. Beim Verschießen von Signalmunition ist der **gekennzeichnete** Schiessbecher (PTB Nr. auf dem Schiessbecher **muss** mit der PTB Nr. der Waffe übereinstimmen) in die Laufmündung der Waffen einzuschrauben. Das Zünden der pyrotechnischen Munition darf nur mit Platzpatronen erfolgen. Dabei ist die Waffe mit ausgestrecktem Arm nach oben zu halten.

Achtung, es darf nur Signalmunition verwendet werden, die für das Kal..380 / 9mm R Knall zugelassen ist. Die Verwendung des Schiessbechers obliegt somit dem Schützen und erfolgt auf eigene Gefahr und Verantwortung. Mit Signalmunition niemals waagrecht schießen! Niemals die Waffe auf Menschen, Tiere oder Gegenstände richten! Auf freies Schussfeld und ausreichenden Abstand zu brennbaren Objekten achten! Schrauben Sie den Schiessbecher niemals gewaltsam mit einem Werkzeug ein, denn hierbei könnte die Laufmündung beschädigt werden.

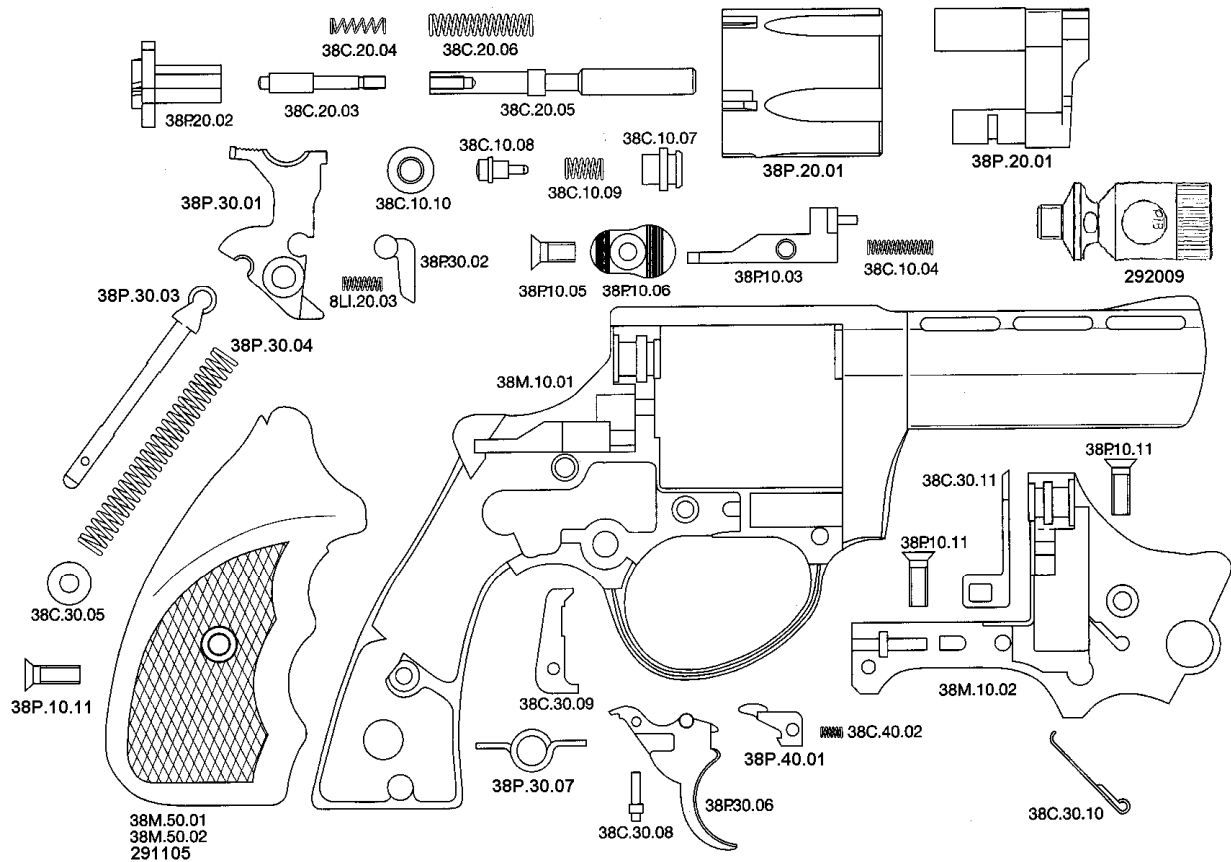
Entladen

Trommel durch Betätigung des Druckknopfes nach links ausschwenken und die abgeschossenen Hülsen durch Druck auf die Trommelachse gemeinsam ausstoßen.

Reinigung

Beim Verschießen von 9mm Knall- oder Gaspatronen treten starke Verschmutzungen auf. Um die Gebrauchsfähigkeit zu erhalten, muss die Waffe daher nach jedem Schießen gereinigt werden. Stärkere Verschmutzungen lassen sich ganz leicht lösen, indem man Lauf und Trommel in heißem Wasser schwenkt und anschließend mit einem harzfreien, möglichst ph-neutralen Waffenöl einölt. **Achtung! Reparaturen sollten nur vom fachkundigen Büchsenmacher oder von uns durchgeführt werden.**

Revolver ME 38 Magnum



Ersatzteilliste für Revolver ME 38 Magnum

Ident-Nr	Bezeichnung	Ident-Nr	Bezeichnung
38M.10.01	Rahmen	38C.30.10	Transporteurfeder
38M.10.02	Schloßplatte	38C.30.11	Fallsicherung
38M.50.01	Kunststoffgriffschale links	38C.40.02	Feder für Trommelsperre
38M.50.02	Kunststoffgriffschale rechts	38P.10.03	Entriegelungsschieber
291105	ein Paar Holzgriffschalen	38P.10.05	Schraube für Schiebeknopf
292009	Schiessbecher, bitte PTB-Nr. angeben	38P.10.06	Schiebeknopf
38C.10.04	Universalfeder	38P.10.11	Universalschraube
38C.10.07	Schlagbolzenhülse	38P.20.01	Trommel
38C.10.08	Schlagbolzen	38P.20.02	Ejektor
38C.10.09	Schlagbolzenfeder	38P.20.07	Schwenkarm
38C.10.10	Schlagbolzenscheibe	38P.30.01	Hahn
38C.20.03	Ejektorachse	38P.30.02	Hahnschwinge
38C.20.04	Feder für Ejektorachse	38P.30.03	Schlagfederführung
38C.20.05	Trommelachse	38P.30.04	Schlagfeder
38C.20.06	Feder für Trommelachse	38P.30.06	Abzug
38C.30.05	Unterlegscheibe	38P.30.07	Abzugfeder
38C.30.08	Transporteurachse	38P.40.01	Trommelsperre
38C.30.09	Transporteur	8LI.20.03	Hahnschwingenfeder